



# RELAIS TRAVAIL SAISONNIER

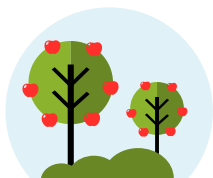
Service de proximité d'aide  
à la **recherche d'emploi** et  
de mise en relation auprès  
d'employeurs



Cofinancé par  
l'Union européenne



# MISSIONS SAISONNIÈRES



Agriculture



Agroalimentaire



Hôtellerie  
Restauration



Services  
à la personne

## ACCOMPAGNEMENT INDIVIDUALISÉ



Mise en relation

Préparation à  
l'entretien d'embauche

Aide à la création  
de CV

Informations  
collectives

Présentation à  
l'employeur



Émergence  
de projets

Évaluations des  
acquis et des  
besoins

Montée en  
compétences

Formations

**EMPLOI**

# MODALITÉS D'ORIENTATION ET D'INSCRIPTION

Prérequis

Motivation  
Endurance

Missions  
saisonnnières

## Et aussi...

Être domicilié en Vaucluse

Aptitude physique

Volonté d'effectuer des missions  
saisonnnières

Avoir plus de 18 ans et être à la recherche d'un emploi



Pour la période du 1er juin au 30 novembre 2021, le cumul est possible de l'allocation RSA avec les revenus générés par les activités dans le domaine agricoles et dans les secteurs de l'hôtellerie-restauration et des services à la personne.

L'allocataire doit en faire la demande par écrit en sollicitant directement le service Droits au RSA du Département de Vaucluse à l'adresse suivante :

Conseil départemental de Vaucluse - Service Droits au RSA -  
Rue Viala - CS 60516 - 84 909 Avignon cedex 9

## DOCUMENTS À FOURNIR

- Pièce d'identité
- Carte vitale
- Si inscrit au Pôle Emploi : nom du conseiller et numéro d'identifiant
- CV
- Numéro allocataire CAF
- Nom du référent RSA
- Extrait d'acte de naissance



# LA STRUCTURE PROCHE DE CHEZ VOUS

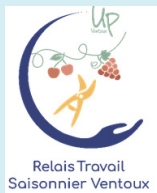


**1** Relais pour le Travail, les Savoirs  
et l'Accompagnement  
4 rue Louis Valayer  
84000 Avignon  
rtsa.fr  
contact@rtsa.fr  
04.90.88.57.53



Relais Travail Saisonnier  
Provence AVIGNON

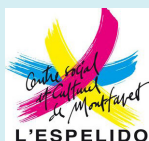
**2** Université Populaire Ventoux  
331 Rue Alphonse de Poitiers  
84200 Carpentras  
rtsventoux@upventoux.org  
geraldine.stollo@upventoux.org  
04.90.61.76.10



**3** La Clef Des Champs  
26, Boulevard Paul Pons  
84800 l'Isle sur la Sorgue  
laclefdeschamps.cc@wanadoo.fr  
04.90.21.46.50



**4** L'Espelido  
20 cours des frères Folcoaud  
84140 Montfavet  
espelido.fr  
tsm@espelido.fr  
04 90 32 45 65 / 06 20 84 43 36



Cofinancé par  
l'Union européenne

